

SILICONA ROJA RTV CONSTRUCTORA DE JUNTAS

11-AB-30

 **ABRO**[®]
LA MARCA DE CONFIANZA MUNDIAL

I. Descripción del producto.

El La Silicona Roja RTV Constructora de Empaques ABRO, es resistente a altas temperaturas y de curado natural de un solo componente. Vulcaniza a temperatura ambiente por acción de la humedad, generando un material flexible y resistente, confiable para ensamblajes mecánicos. Silicona acética.

II. Ventajas y beneficios.

- Seguro para sensores.
- Crea juntas a prueba de fugas.
- Buena adhesión y flexibilidad.
- Resistente a la fatiga dinámica.

III. Usos y aplicaciones.

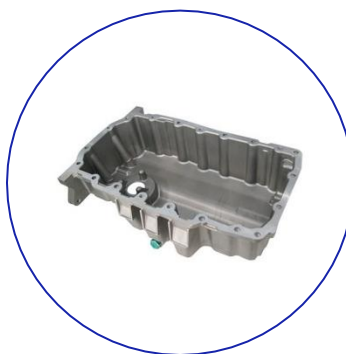
Cajas de cambio



**Bombas y
compresores**



Escape



Carter de aceite



**Altas
temperaturas**



**Rapida
evaporación**



Mantenimiento

PRESENTACIÓN

1,05 Oz (30 g)

12 Unidades x Caja

SILICONA ROJA RTV CONSTRUCTORA DE JUNTAS

11-AB-30

IV. Instrucciones de uso

Limpie y seque la superficie a ser tratada. Remueva la tapa, perfore el sello interno, enrosque la tapa y corte el tamaño deseado. Aplique uniformemente alrededor de una de las tapas, rodeando los huecos de los tornillos. Espere 10 minutos antes de juntar las superficies. Presione las partes, apriete todos los tornillos. Remueva el exceso de pasta con un pedazo de toalla seca.

V. Propiedades.

Apariencia:	Pasta
Color:	Rojo
Olor:	Acido acético
Densidad relativa:	1,007
Tiempo de formación:	10-20 min
Tiempo de curado:	24 h

VI. Almacenamiento y manipulación.

Almacene de acuerdo a las regulaciones nacionales particulares. Temperatura de almacenamiento de 8°C a 21°C. No almacenar junto a agentes oxidantes fuertes. Mantenga el recipiente cerrado. Evitar contacto con la piel o la ropa. No ingerir. Evitar contacto con los ojos. Manipular de acuerdo con las buenas prácticas de higiene y seguridad industrial. Mantener alejado del agua. Proteger de la humedad. Tenga cuidado para evitar derrames, desperdicios y minimizar la liberación al medio ambiente.

VI. Manejo de desechos

La generación de desechos debe evitarse o minimizarse siempre que sea posible. El tratamiento, almacenamiento, transporte y eliminación deben estar de acuerdo con las reglamentaciones federales, estatales / provinciales y locales aplicables.

IMPORTANTE: La información suministrada representa valores establecidos en base a aplicaciones en condiciones normales y años de experiencia ABRO, la cual se proporciona al público en acto de buena fe. Es responsabilidad del usuario determinar la aptitud de uso realizando sus propias pruebas para garantizar la idoneidad del producto y no depender de esta información, además de adoptar las precauciones que sean recomendadas para proteger toda persona o propiedad de los riesgos a los que esté sometido debido a su manipulación.